



Ministero delle Imprese
e del Made in Italy

Webinar

Investimenti sostenibili 4.0 dal PN RIC 21-27 400 milioni per le imprese del Mezzogiorno



Lunedì, 9 Ottobre, 2023



**Ministero delle Imprese
e del Made in Italy**

Il MIMIT
(già Ministero dello Sviluppo Economico) ha
assunto la nuova denominazione nell'anno
2022.





La nuova **denominazione** vuole sottolineare un **orientamento strategico**: mettere al centro dell'azione non tanto il “contesto” (lo sviluppo economico) quanto il “**soggetto**”, ossia **le imprese**, che sono il vero attore protagonista della crescita.

Il Ministero delle Imprese e del Made in Italy (MIMIT) ha il compito di supportare e sostenere le imprese nonché di tutelare la qualità, l'innovazione e l'eccellenza del Made in Italy.



**Ministero delle Imprese
e del Made in Italy**

Il Ministero dello Sviluppo Economico, le cui funzioni sono state riorganizzate con il Decreto del 5 dicembre 2013, è l'Amministrazione di riferimento per i settori portanti dell'economia italiana.



La politica energetica



La politica per le comunicazioni



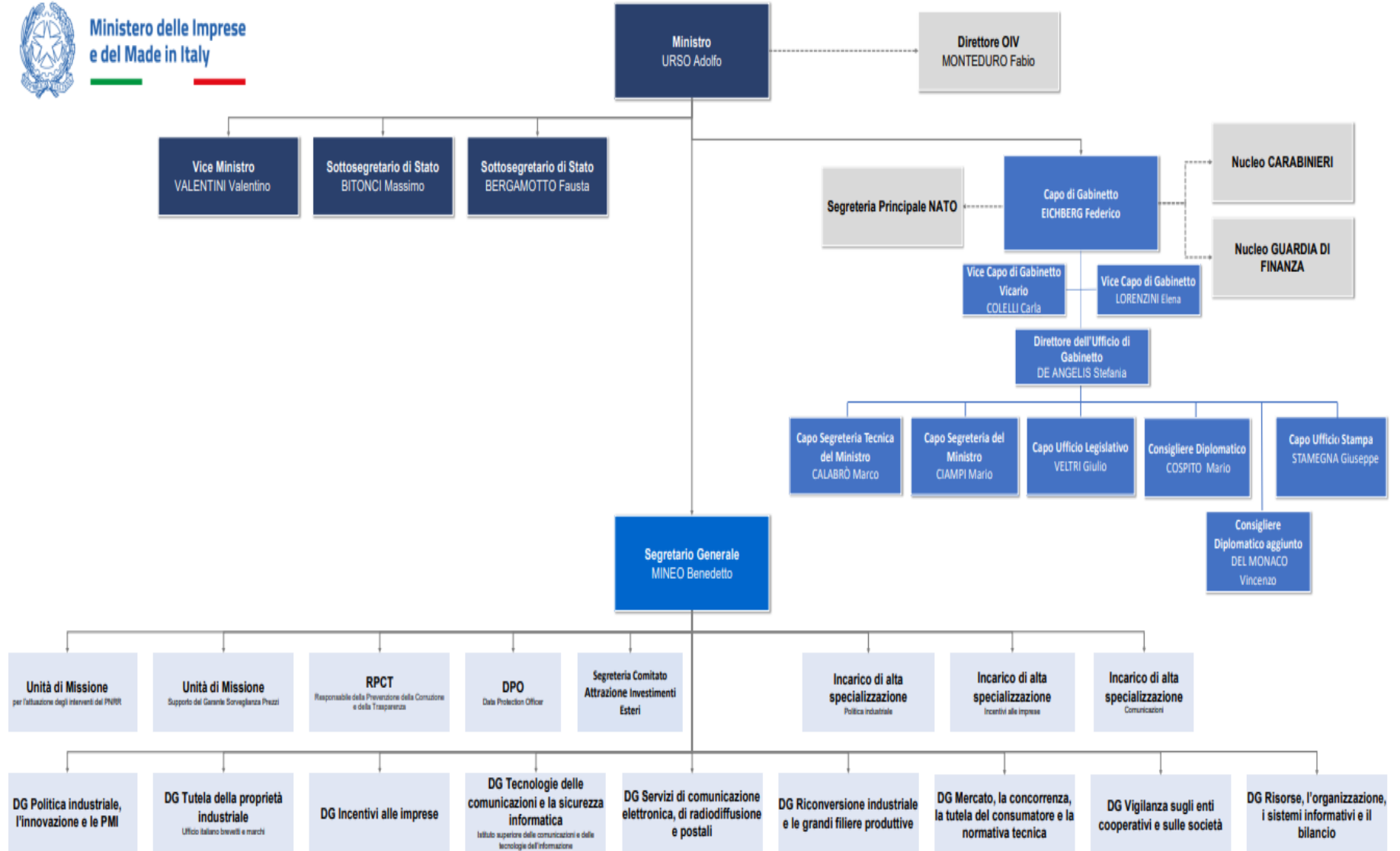
La politica per l'internazionalizzazione

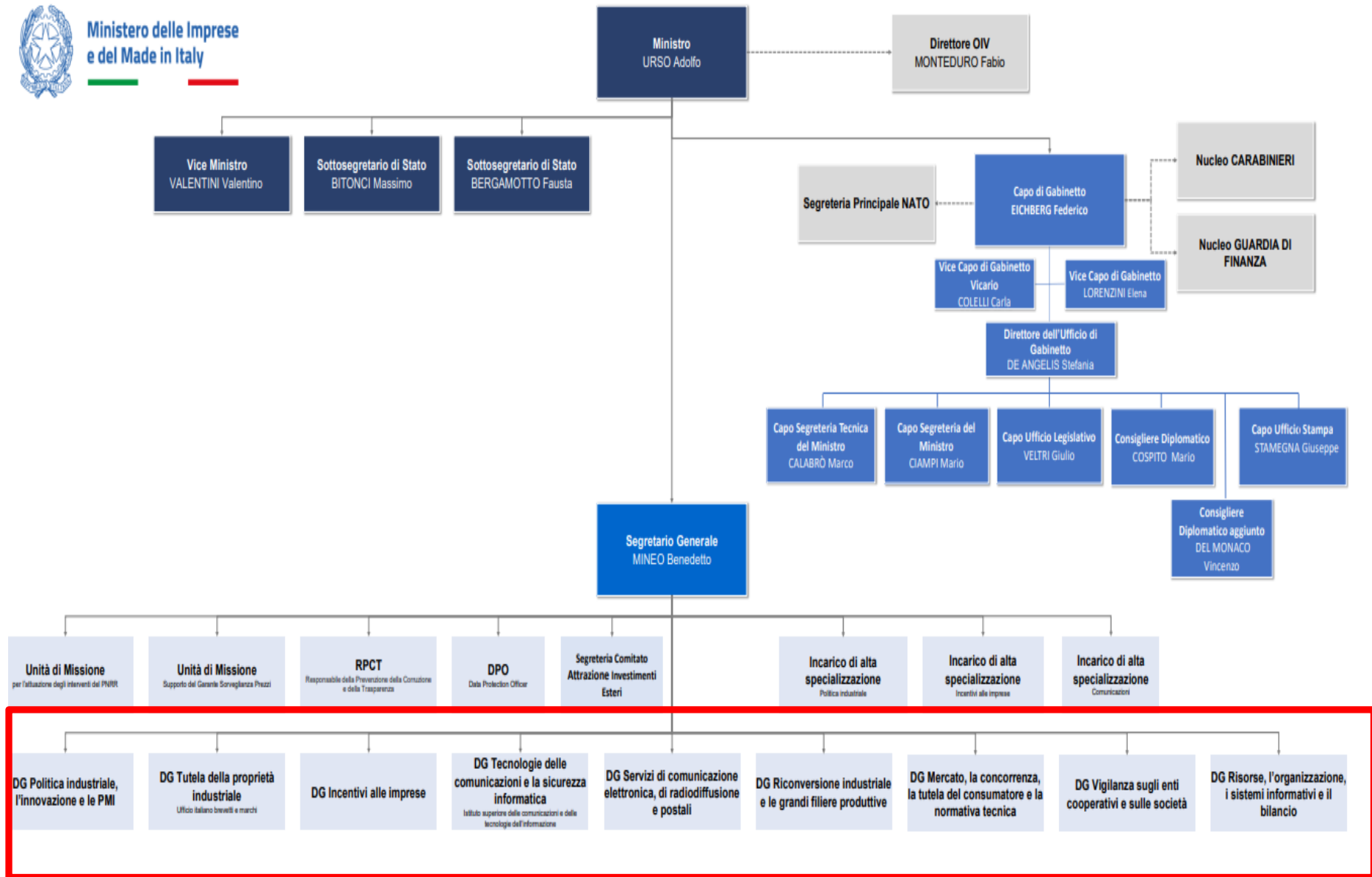


La politica industriale



**Ministero delle Imprese
e del Made in Italy**









**Ministero delle Imprese
e del Made in Italy**

Ministero delle Imprese e del Made in Italy

Direzione Generale per i Servizi di Comunicazione
Elettronica, di Radiodiffusione e Postali

Direttore Generale

Viale America, 201
00144 Roma

Dirigente Regionale

Ispettorato Territoriale Calabria
Via Sant'Anna II tronco
89128 Reggio Calabria



Gestione, degli sportelli informativi per i cittadini e le imprese per creare un raccordo tra il MIMIT e le economie dei territori in merito a **tutte materie di competenza del Ministero**

supporto agli enti del territorio impegnati nello sviluppo d'impresa, nella tutela delle filiere, nell'internazionalizzazione

Vigilanza e controllo
Radio e
Telecomunicazioni

Incentivi alle Imprese
controllo e ispezione sulla
realizzazione di programmi
di impresa oggetto di
agevolazioni





Rete Sportelli MISE n. 16

ANCONA
BARI
BOLOGNA
BOLZANO
CAGLIARI
FIRENZE
GENOVA
MILANO
NAPOLI
PALERMO
PERUGIA
PESCARA
ROMA
TORINO
TRIESTE
VENEZIA



- **Reggio Calabria**



Via Sant'Anna Il tronco
89100 Reggio Calabria



Ministero delle Imprese
e del Made in Italy

www.mimit.gov.it

<https://ispettorati.mise.gov.it>

Ispettorato Territoriale Calabria

Via Sant'Anna Il tronco

89128 Reggio Calabria

SPORTELLO PER LE IMPRESE ED I CITTADINI

E-MAIL : sportello.mise.calabria@mise.gov.it

Tel.: 0965852313